



OBSERVATOIRE  
RÉGIONAL  
DE LA BIODIVERSITÉ  
DU CENTRE



CENTRE-VAL DE LOIRE



# Actions en faveur des amphibiens en région

## Pôle Faune de l'ORB

Daphné Marques (FNE Centre-Val de Loire) - Eric Sansault (SHF)

19<sup>E</sup> RENCONTRES BATRACHOLOGIQUES  
CENTRE-VAL DE LOIRE

Jeudi 15 mars 2018  
Lailly en Val



## Eléments de contexte

- Manque d'informations sur le Qui ? fait Quoi ? en région
- Consultation du groupe de travail amphibiens et reptiles du pôle faune
- Réalisation d'une enquête pour identifier les actions menées sur le territoire régional
- Diffusion large de l'enquête à partir des acteurs impliqués dans le pôle faune de l'Observatoire régional biodiversité



# Contenu de l'enquête

- **4 thématiques abordées**

- Animation / sensibilisation
- Gestion / restauration de milieux humides
- Inventaires / suivis
- Veille environnementale et sanitaire

- **Recueil d'informations**

- coordonnées de la structure + contact
- emprise géographique et objectifs de l'action
- durée, taxons et public ciblés, financements

# Synthèse des réponses

- 16 réponses – plus de 50 actions remontées

- Associations de protection de la nature
- Établissements publics
- Parc naturel
- Bureau d'études

AGENCE FRANÇAISE  
POUR LA BIODIVERSITÉ



- Maximum d'actions remontées

- Inventaires / suivis (27)
- Gestion / restauration (16)

**!! Résultats non exhaustifs !!**



UNION REGIONALE  
CENTRE - VAL DE LOIRE





# Animation / sensibilisation

- Grand public et scolaires (primaire et collège)

- actions coordonnées en région

fréquence grenouille / fête des mares

- programmes de sorties nature des associations

- observation / reconnaissance des espèces



© Loiret Nature Environnement



# Gestion / restauration

- **Accompagnement des collectivités et propriétaires privés**
  - conseils de gestion / aménagement / restauration
- **Restauration de zones humides en forêts publiques (ONF)**
- **Création de circuits découverte des mares (Nature 18 - 18)**
- **Chantier bénévoles d'entretien de mares (Indre Nature - 36)**
- **Mesures compensatoires environnementales**
  - (SEPANT - 37 ; Sologne Nature Environnement - 41)
- **Restauration du corridor mares (Perche Nature - 41)**
- **Création de passages petite faune (CDPNE - 41)**
- **Création de mares (Loiret Nature Environnement - 45)**

**Lisea**  
LIGNE SEA TOURS - BORDEAUX  
FONDATION BIODIVERSITÉ





# Inventaires / suivis (1/7)

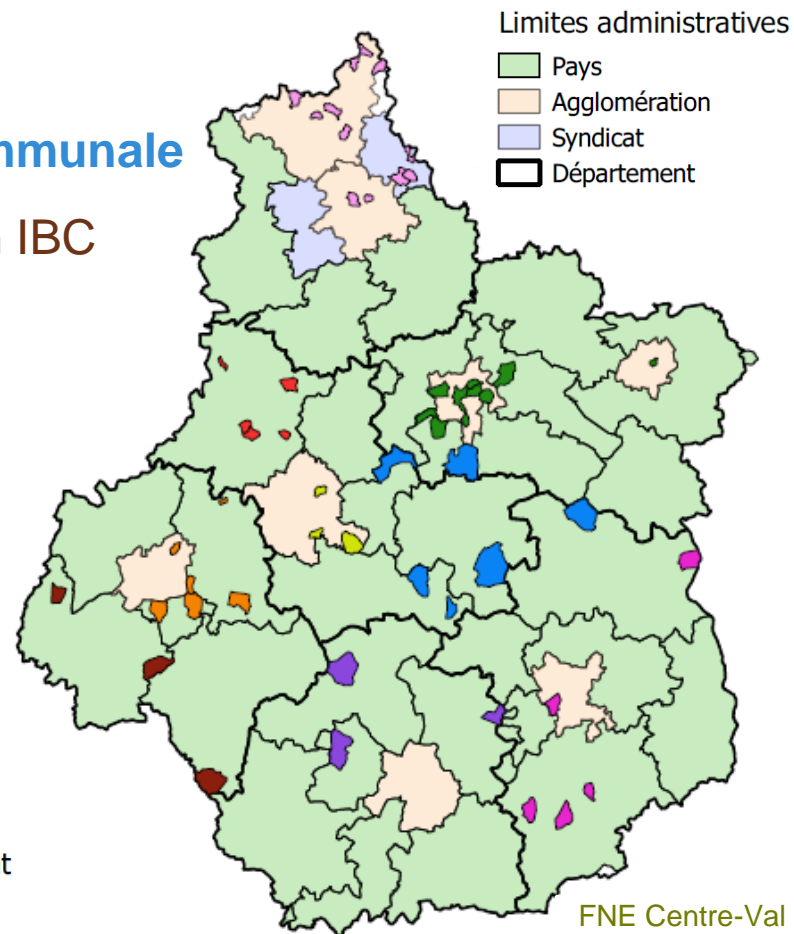
## • Inventaire de la biodiversité communale

Communes engagées dans un IBC



- CDPNE
- Eure-et-Loir nature
- Nature 18
- Indre nature
- Loiret nature environnement
- LPO 37

- Perche nature
- SEPANT
- Sologne nature environnement



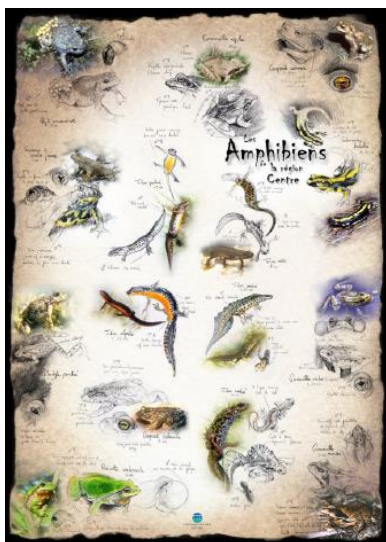


# Inventaires / suivis (2/7)

- Un dragon... dans mon jardin !

128 propriétaires sur 121 communes en 2015

158 mares inventoriées



FNE Centre-Val de Loire, 2018





# Inventaires / suivis (3/7)

- **Plans et observatoires des mares**




inventaire des mares communales

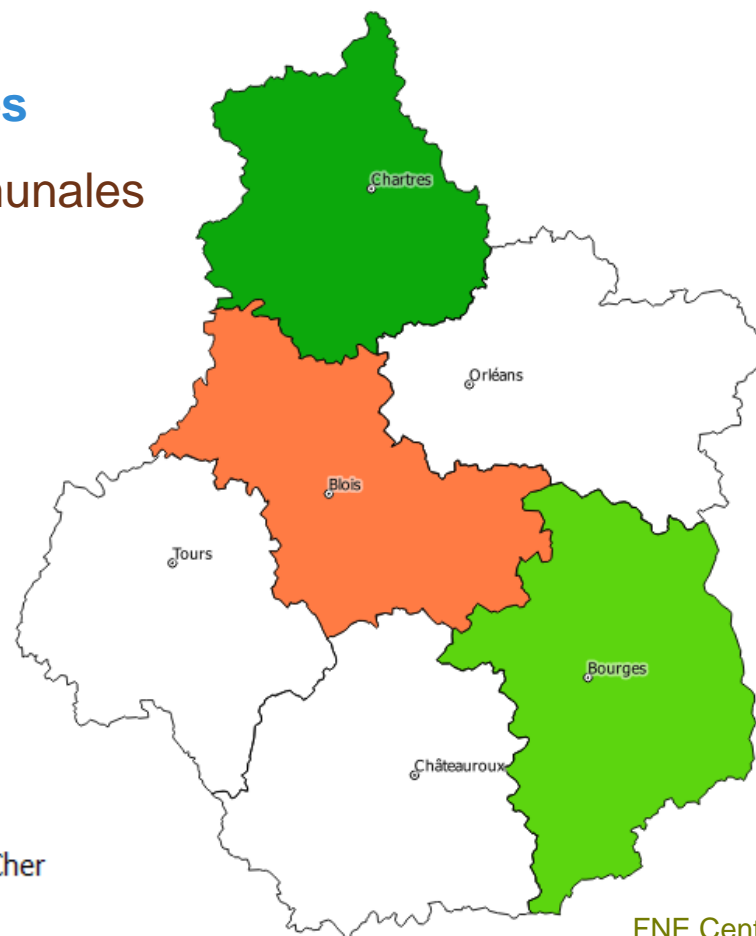
→ CEN Centre-Val de Loire (28)

→ CDPNE / Pilote 41 (41)

→ Nature 18 (18)



-  Observatoire des mares
-  Plan mare 28
-  Recensement des mares communales du Cher



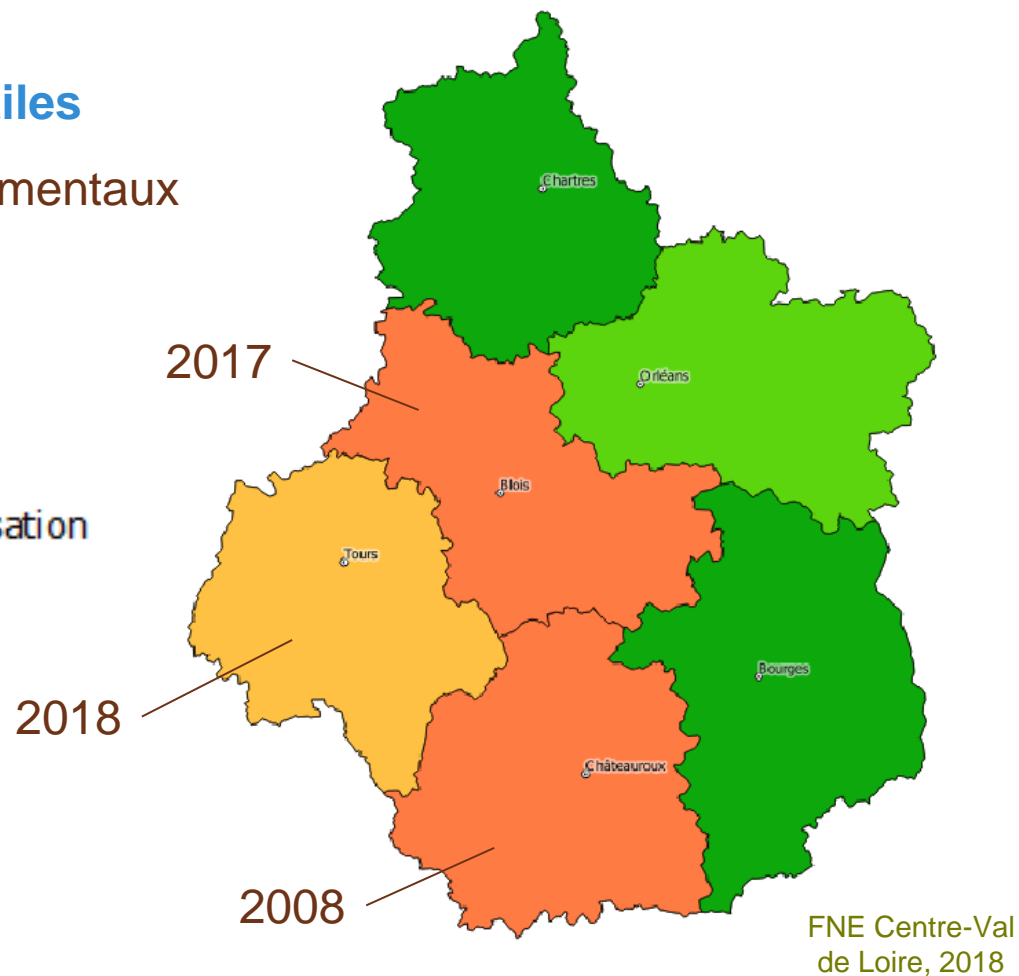
FNE Centre-Val de Loire, 2018



# Inventaires / suivis (4/7)

- Atlas amphibiens et reptiles  
régional et départementaux

- Atlas départemental réalisé
- Atlas départemental en cours de finalisation
- Atlas départemental en préparation
- Participation à l'atlas régional





# Inventaires / suivis (5/7)

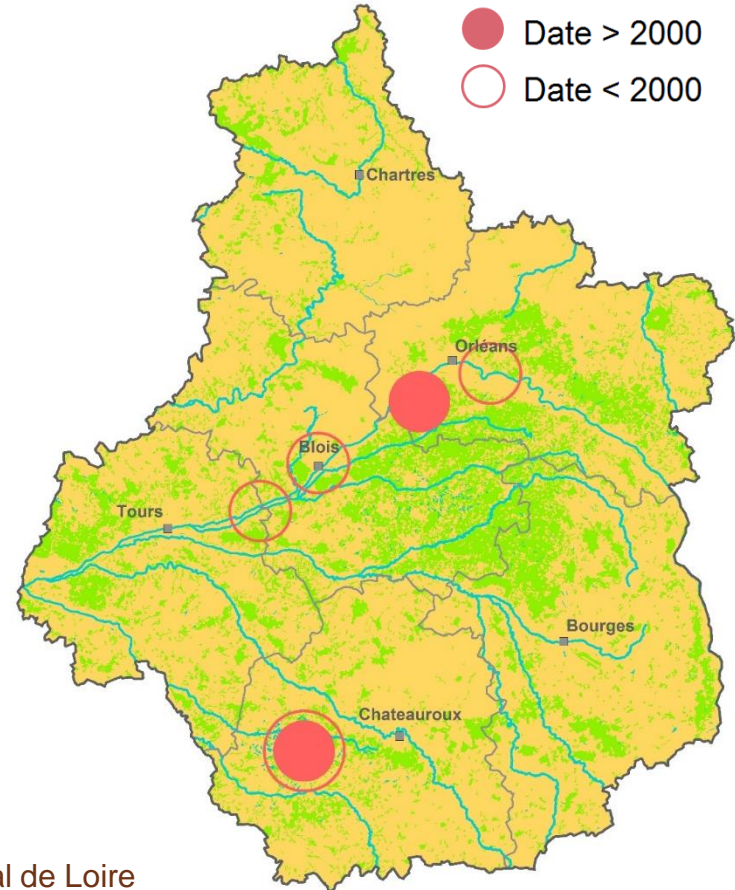
- Plan régionaux d'action

- Pélobate brun



© C Baudran

Répartition du Pélobate brun en région Centre-Val de Loire  
(mailles 20 x 20 km)



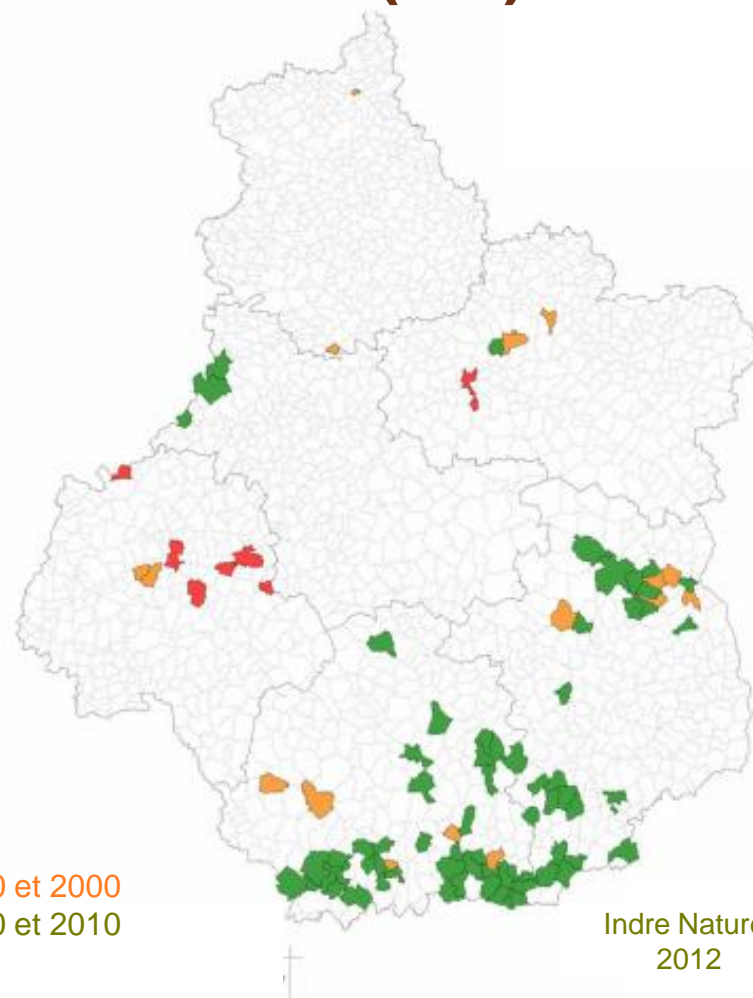
Loiret Nature Environnement, 2017



# Inventaires / suivis (6/7)

- Plan régionaux d'action
  - Sonneur à ventre jaune

© Eric Sansault – ANEPE Caudalis



Indre Nature,  
2012

Répartition communale du Sonneur à ventre jaune en région :

Communes où le Sonneur est cité au début du XX<sup>ème</sup> siècle

Communes où le Sonneur à ventre jaune est cité entre 1970 et 2000

Communes où le Sonneur à ventre jaune est cité entre 2000 et 2010



## Inventaires / suivis (6/7)

- **Autres inventaires**

- suivi des sites du CEN Centre-Val de Loire et des mares du PNR Perche
- suivis des zones humides avant et après travaux (LGV, LigérO)
- Pop' Amphibiens
- suivi des tritons ponctués et des grenouilles rousses (37)
- Zones naturelles d'intérêt écologique faunistique et floristique (ZNIEFF)



# Veille environnementale et sanitaire (1/2)

- **Champignon pathogène**

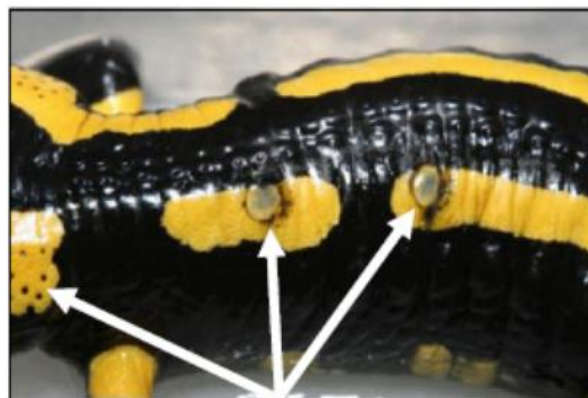
Programme de surveillance SALAMANDERS coordonné par le CEFE mis en place dans les départements 18 – 36 – 37 – 41

→ Détection du *Batrachochytrium salamandrivorans* (toujours négatifs à ce jour)

Ouvrez l'oeil...



Salamandre tachetée avec des lésions sur le visage. Photo par: Frank Pazmans, Gent University (2015)



Salamandre tachetée avec des ulcères sur le dos. Photo par: Mark Blooi (2016).

Version : Avril 2017

Lésions de la peau causées par *B. salamandrivorans* © Ghent University

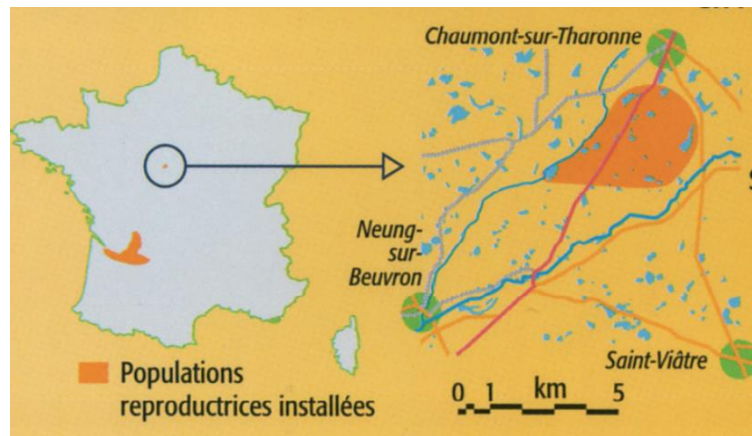


# Veille environnementale et sanitaire (2/2)

- **Espèces exotiques envahissantes**
  - programme de lutte contre la Grenouille Taureau (CDPNE - 41)
  - veille sur l'avancée du Xénope lisse  
(coordonnée par le CPIE Touraine – Val de Loire - 37)



Grenouille Taureau © G. Michelin - CDPNE



Xénope lisse © G. Koch



## Suite à donner

- Présentation des résultats sur une page dédiée sur le site Internet de l'Observatoire régional biodiversité
- Pour ceux qui souhaiteraient répondre ou compléter leurs réponses, merci de répondre à l'enquête au lien suivant :  
<https://goo.gl/forms/8xCHL9ZYRmgghTsH3>
- Proposition d'actualiser le questionnaire chaque année et de l'étendre aux reptiles





OBSERVATOIRE  
RÉGIONAL  
DE LA BIODIVERSITÉ  
DU CENTRE



**MERCI DE VOTRE  
ATTENTION !**



**19<sup>E</sup> RENCONTRES BATRACHOLOGIQUES  
CENTRE-VAL DE LOIRE**

**Judi 15 mars 2018  
Lailly en Val**